

NDG-401 (manual) uses crossed-roller guides, whereas the 403 uses dove-tail. Dove-Tail is able to handle more load. <http://www.kohzueurope.com/SH.65.0.html?&L=0>

manual

motorized

型 式	NDG-401	NDG-403
動作範囲・駆動		
R x , R y	±10° 手動	±10° モータ
X , Y	±10mm手動	±10mmモータ
θ 粗 軸	±360° 手動	±360° 手動
精 度		
R x , R y	0.1°	0.1°
X , Y	0.1mm	0.1mm
θ 粗 軸	0.1°	0.1°
最大負荷重量	30kg (±10°) 150kg (±6°)	250kg
回 転 中 心 *	210mm	270mm
重 要 寸 法		
高 さ	230mm	230mm
テ ー ブ ル 直 径	300mm	300mm

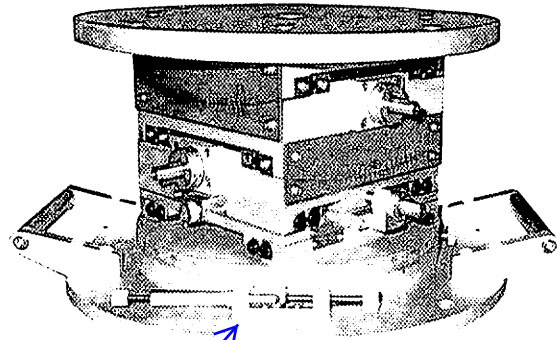
\*テーブル面から

motion range

resolution

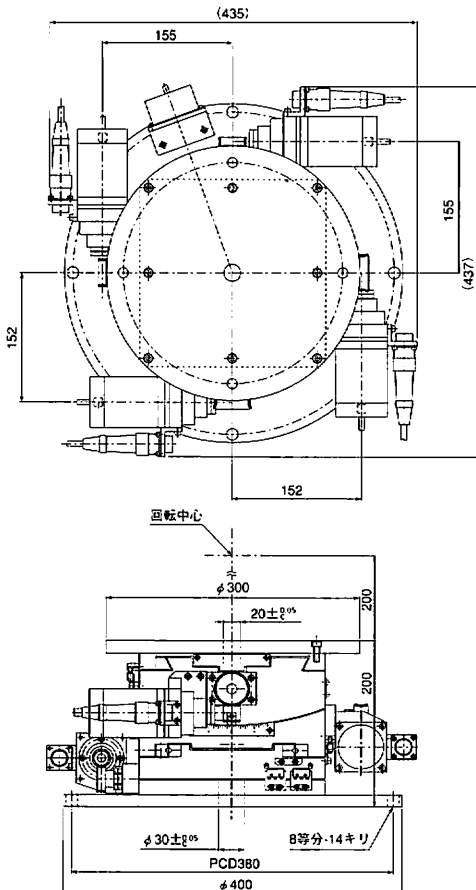
load

## NDG-401

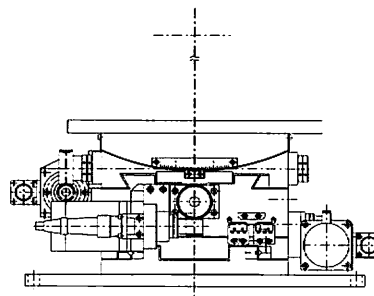
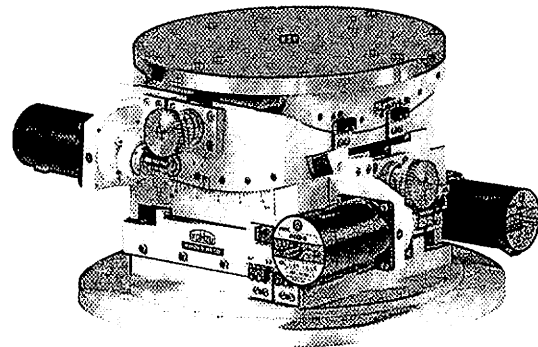


manual rotation (around vertical axis).

With the default hand-weel, one can handle 150kg only until +6°. But with modified Gear-Box, the +10° would be possible.



## NDG-403



手動精密ステージ

ステッピングモーター駆動精密ステージ

研究用装置

製造用装置